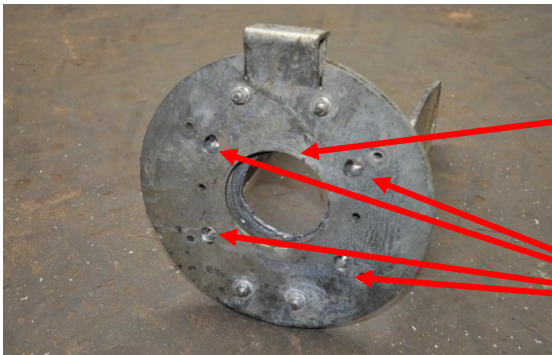


# MONTAGEANLEITUNG: Lenkkopflager DK-LS 200



Montageanleitung für den Umbau auf das verstärkte  
Lenkkopflager DK-LS 200



1. Batterie abklemmen und ausbauen.
2. Gabel demontieren und das Mittelloch aufbohren.
3. 4 neue Befestigungspunkte bohren.
4. Das Lager mit 4 Schlossschrauben M10 x 40 befestigen.



5. 4 neue Befestigungspunkte bohren.
6. Gabel und Lenkkopflager mit 4 Sechskantschrauben M10 x 25 an der Maschine montieren.
7. Batterie wieder einbauen und anschließen.