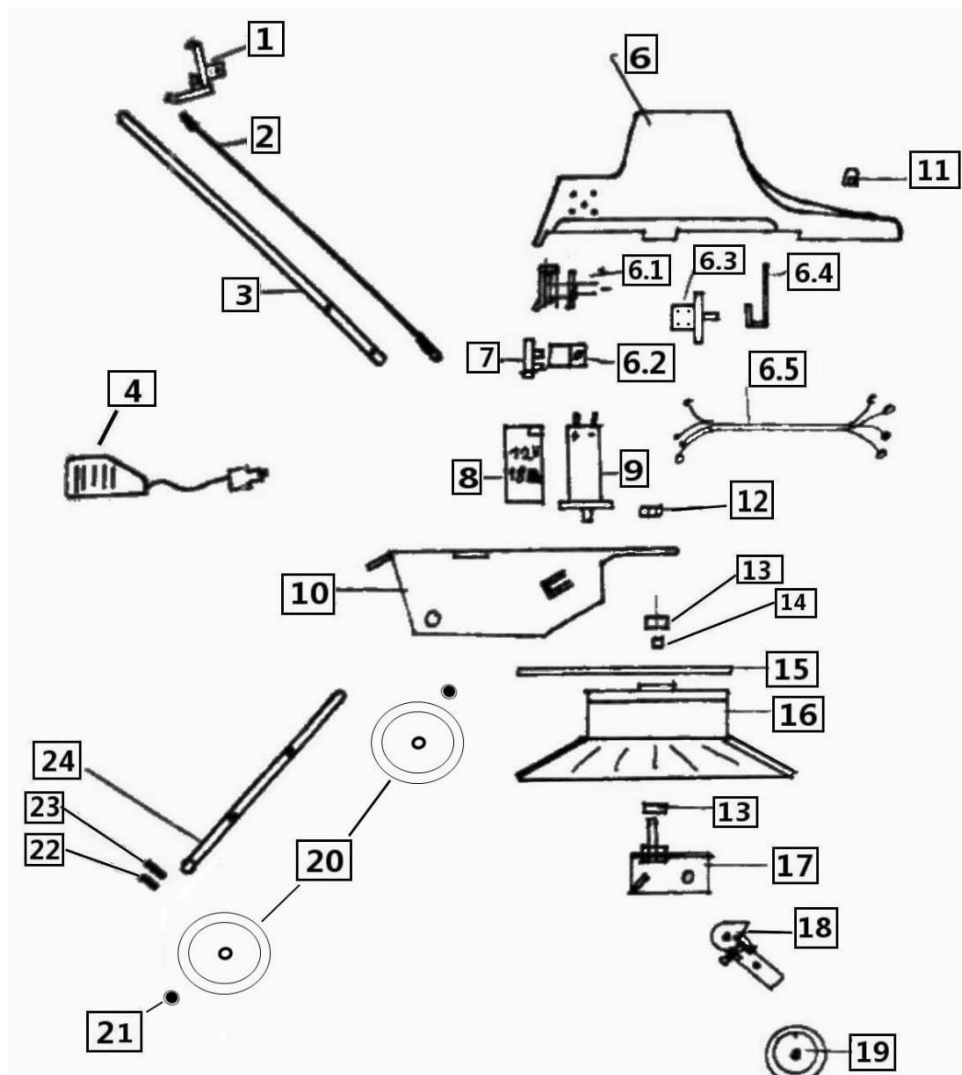


# Westermann WR 650



<b>Pos.</b>	<b>Artikel Nr.</b>	<b>Beschreibung</b>	<b>Menge</b>
1	LA-00-00399	Schalthebel	1
2	DR-00-00056	Zugstange	1
3	DR-00-00112	Bügel	1
4	VMBG-00-00066	Ladegerät, 5 AH, 12 Volt,	1
6	PE-00-00017	Haube 650er rot	1
6.1	KS-00-00030	Einbausteckdose 2-polig, (Ladedose)	1
6.2	KS-00-00038	Maxi Sicherungshalter	1
6.3	KS-00-00035	Schalter CA 20	1
6.4	LA-00-00401	Lasche (Schaltarm)	1
6.5	KS-00-00034	Kabelsatz KS-3	1
7	KS-00-00039	MAXI VAL 30 A Flachsicherung	1
8	KS-00-00027	Gelbatterie 12 Volt, 18 AH	1
9	MO-00-00012	Gleichstrommotor 24 Volt, 500 Watt	1
10	LA-00-00300	Motorblech, Rahmen	1
11	KT-00-00083	PVC-Schutzkappe schwarz	1
12	DIN-934-M12	Sechskantmutter M12	1
13	KT-00-00301	Rillenkugellager 6201 2RS	2
14	DR-00-00057	Distanzhülse	1
15	KT-00-00300	Keilriemen XPZ 1087 LP	1
16	KT-00-00302	Topfbürste Ø 650mm	1
17	LA-00-00400	Anschlagblech (Radhalter)	1
18	LA-00-00398	Einstellblech (Radschwinge)	1
19	RE-00-00010	Vollgummirad 125er	1
20	RE-00-00007	Luftrad 260/85	2
21	KT-00-00186	Radkappe 20.0 mm	2
22	LA-00-00301	Scheibe (Zwischenring)	1
23	DIN-125-21,0	Scheibe 21,0mm, DIN 125	10
24	DR-00-00055	Achse WR 650	1